

L'avez-vous vu ?



Pierre Falatico, 2012



Gros nid rond ou ovale souvent dans les arbres à plus de 10m de haut.

Pierre Falatico, 2012

LE FRELON ASIATIQUE



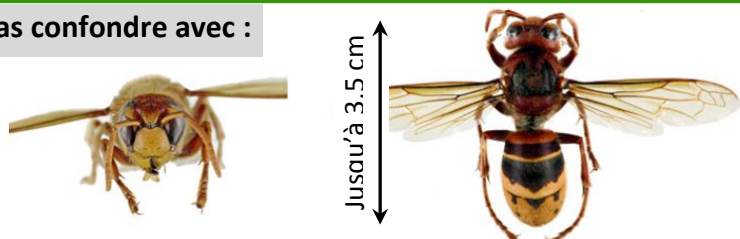
Prédation sur abeilles.

INRA, THIERY Denis, MAHER Nevile



Frelon asiatique « à pattes jaunes » (source : Q. Rome, MNHN)

Ne pas confondre avec :



Frelon d'Europe (source : Q. Rome, MNHN)

Insecte indésirable considéré comme hautement invasif, introduit en France en 2004 accidentellement. Il affecte la biodiversité, notamment par son importante consommation d'insectes, dont les abeilles.

Aidez-nous à suivre et à enrayer son expansion ! Signalez-nous la présence d'individus ou de nids dans votre localité.

Pour confirmer l'identification, contactez votre référent communal (coordonnées en mairie) ou la FREDON Auvergne (frelon-asiatique@fredon-auvergne.fr)

N'éliminez pas les nids vous-même ! Faites appel à un professionnel (liste fournie en Mairie)



Les partenaires du territoire Auvergne : GDSA Allier, Cantal, Haute-Loire Puy-de-Dôme, Syndicats des Apiculteurs 63, APICANTAL, CIVAM Apicole du Velay, DDPP, Coopérative des producteurs de miel, Syndicat apicole 43

Avec le soutien financier de la DRAAF Auvergne-Rhône-Alpes

